

# Les structures d'animation de la vie sociale

Données 2023



**41 700**

Personnes accueillies



**100%**

Des structures proposent de l'aller vers



**2900**

Personnes accompagnées dans le cadre de l'accès aux droits



**100**

Initiatives d'habitant.e.s ont été accompagnées



**530**

Associations accueillies



**54h**

d'ouverture hebdo. en moyenne (CSx)

## Des structures d'engagement



**1600**

Bénévoles mobilisé.e.s  
Soit **69 100 h** de bénévolat  
**77 %** ont plus 60 ans



**290**

Bénévoles impliqués.e.s dans le pilotage des structures

**1340**

Bénévoles d'activités



**50 %**

Des structures en co-présidence ou collégiale

## Des structures pourvoyeuses d'emplois



**535**

salariés.e.s dont 53% en CDI



**212**

Équivalents Temps Plein



**93%**

Des centres sociaux ont formé leurs salarié.e.s

## Des structures au cœur d'un maillage économique et partenarial



**13,5**

Millions d'euros de budget cumulé



**56 %** du budget est consacré à la masse salariale (CSx).  
**75%** des achats sont faits en local.

Budget de la + petite structure **79 600 €**

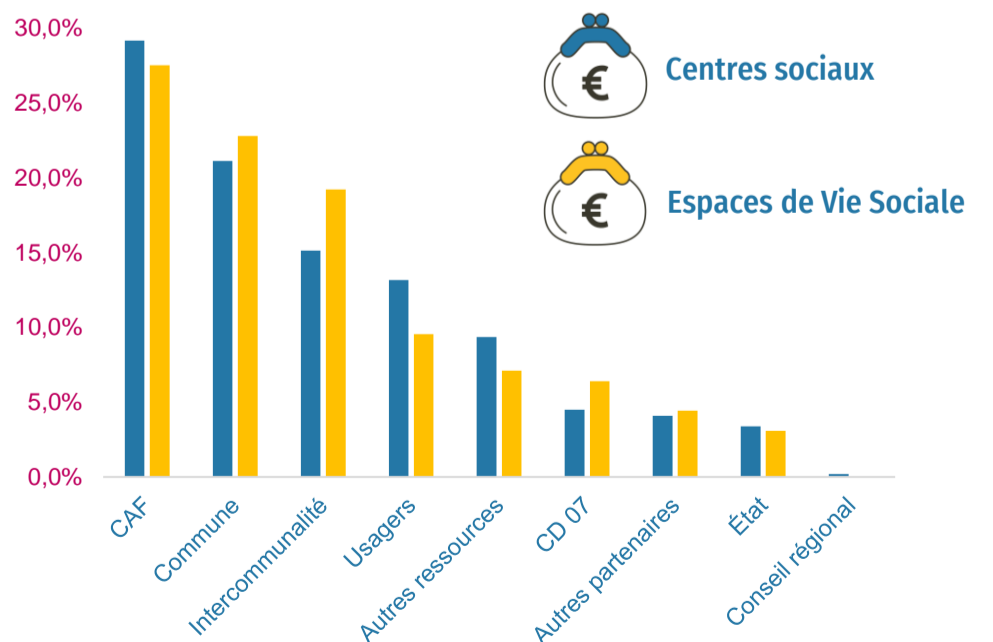
Budget de la + grande structure **1 946 000 €**



**100%**

Des structures participent aux CTG (Conventions Territoriales Globales) En lien avec la CAF et les collectivités locales

Sources de financements



En moyenne, **8 partenaires institutionnels** différents travaillent et/ou financent les centres sociaux et EVS.

# LES STRUCTURES D'ANIMATION DE LA VIE SOCIALE

L'ensemble du réseau est mobilisé autour du développement du pouvoir d'agir, de la démocratie, de la dignité humaine, de la solidarité et de la justice sociale.

**100 %** des structures veillent à l'implication des habitants dans le pilotage et la conduite de projets.

**15** Centres Sociaux

**5** Espaces de Vie Sociale



**47%**  
En politique de la ville



**27%**  
En zones France ruralités revitalisation



**26%**  
En zone semi-urbaine



**3** En zones France ruralités revitalisation



**2** En zone semi-urbaine

→ 2 modes de gestion

**94%** En gestion associative

**6%** en gestion CCAS

## OBSERVATOIRE DES CENTRES SOCIAUX ET DES ESPACES DE VIE SOCIALE

Publication 2024

→ ARDECHE

Projet SENACS

**SENACS**

Système d'échange national des centres sociaux

