

# OBSERVATOIRE DES CENTRES SOCIAUX ET DES ESPACES DE VIE SOCIALE

PUY-DE-DÔME

2023



8

CENTRES  
SOCIAUX

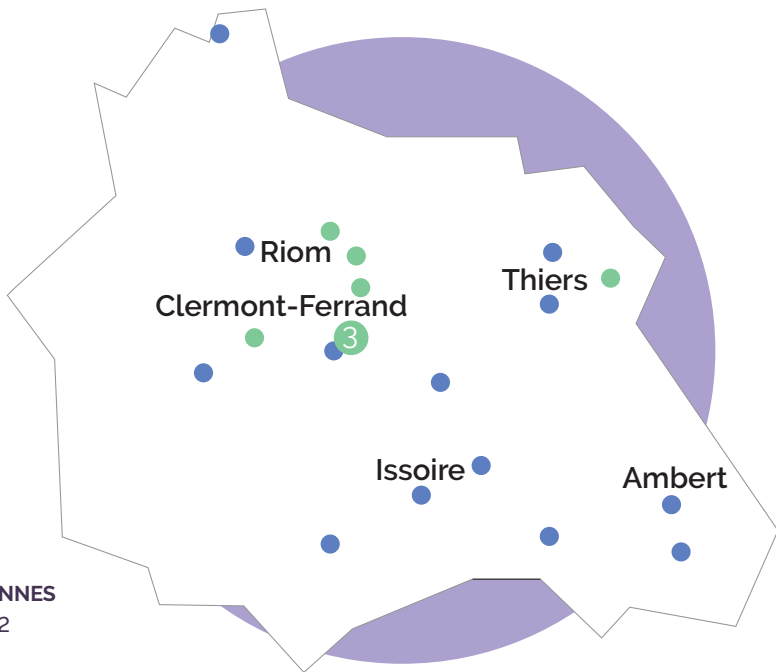


13

ESPACES  
DE VIE SOCIALE



**40 875** PERSONNES  
ACCUEILLIES EN 2022



## GESTION

8

structures en gestion  
COLLECTIVITÉ LOCALE

13

structures en gestion  
ASSOCIATIVE

## TERRITOIRE

10

structures à dominante  
RURALE

11

structures à dominante  
URBAINE



# LES CENTRES SOCIAUX

## GESTION

6 par les **collectivités locales**  
2 **associatives**

## LES EMPLOIS



135

**SALARIÉS**  
soit **97 ETP**  
**44 stagiaires** ou services civiques

## LES BÉNÉVOLES



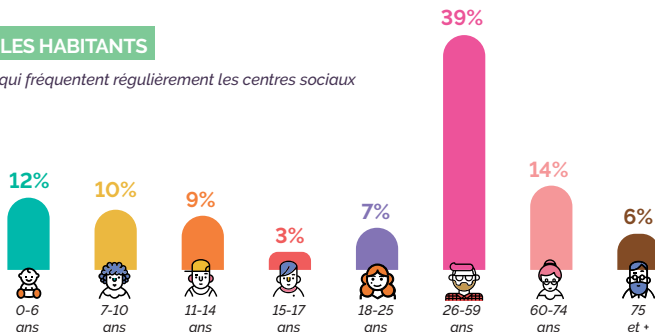
**520 BÉNÉVOLES**  
soit **15 000 heures**  
de bénévolat

**7,5% DES BÉNÉVOLES**  
gèrent les  
**STRUCTURES**

**92,5%**  
sont  
bénévoles  
d'**ACTIVITÉS**

## LES HABITANTS

qui fréquentent régulièrement les centres sociaux



### Des structures qui accueillent et qui sont ouvertes sur l'extérieur :

- Une structure ouverte **52 heures par semaine en moyenne**
- En moyenne, **40 heures par semaine** pour aller vers les habitants, hors les murs.

### Des pépinières de projets :

- **6 associations** et **9 entreprises** naissent en 2022 suite à l'accompagnement d'un centre social

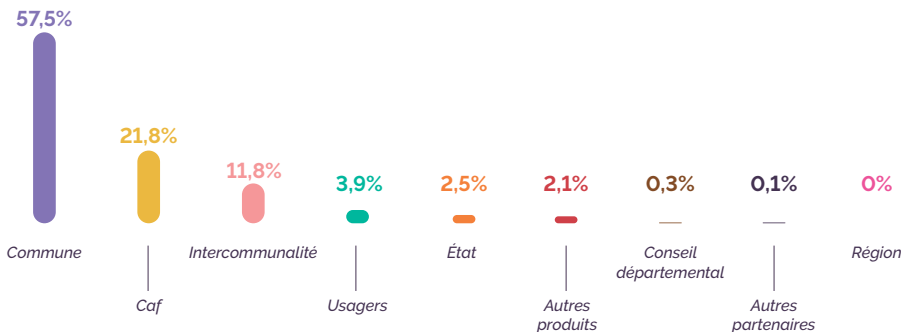
## BUDGET MOYEN



**4,1 M€**  
de **BUDGET CUMULÉ**



## LES FINANCEURS



# LES ESPACES DE VIE SOCIALE

## GESTION

2 par les collectivités locales  
11 associatives

## LES EMPLOIS



52

SALARIÉS  
soit 33 ETP  
13 stagiaires ou services civiques

## LES BÉNÉVOLES



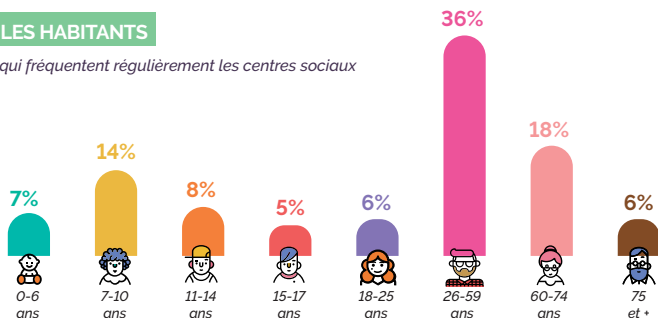
450 BÉNÉVOLES  
soit 15 800 heures  
de bénévolat

24,5% DES  
BÉNÉVOLES  
gèrent les  
STRUCTURES

75,5%  
sont  
bénévoles  
d'ACTIVITÉS

## LES HABITANTS

qui fréquentent régulièrement les centres sociaux



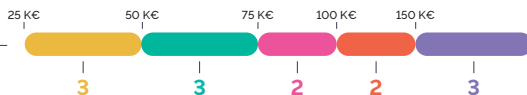
Des structures qui accueillent et qui sont ouvertes sur l'extérieur :

- Une structure ouverte **36 heures par semaine en moyenne**
- En moyenne, **33 heures par semaine** pour aller vers les habitants, hors les murs.
- **46 initiatives d'habitants** soutenues par les EVS en 2022.

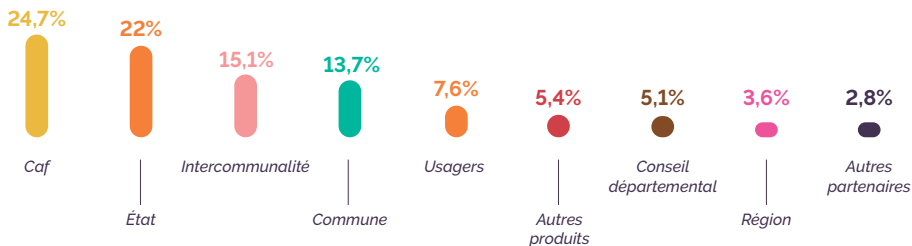
## BUDGET MOYEN



1,4 M€  
de BUDGET CUMULÉ



## LES FINANCEURS





## ANNUAIRE DES STRUCTURES 2023

### LES EVS

#### EVS La Licorne

63340 St-Germain-Lembron  
contact@lalicorneinfo.fr

#### EVS La Clé des Champs

63700 Lapeyrouse  
lacleeschamps.loisirs@gmail.com

#### EVS La Régie de territoire

63160 Billom  
regieterritoire63@gmail.com

#### EVS ADACL

63630 St-Germain-l'Herm  
adacl.pij@wanadoo.fr

#### EVS Issoire

63500 Issoire  
espacedeviesociale@ccasissoire.fr

#### EVS Le Creux La Varenne

63200 Riom  
contact@centre-social.net

#### EVS L'Atrium

63300 Thiers  
evsatrium@residence-atrimum.eu

#### EVS Les Monts qui pétillent

63250 Viscomtat  
contact@lesmontsquipetillent.org

#### EVS Le Poulailler

63210 St-Pierre-Roche  
asso@cabarettepoulailler.fr

#### EVS Lococotiers

63600 Ambert  
leslococotiers@gmail.com

#### EVS des Confins

63600 Ambert  
jmperrinel@la-breche.fr

#### EVS l'Escalé

63490 Sauxillanges  
lescalesaux@outlook.fr

#### EVS l'Estran

63000 Clermont-Ferrand  
estran.animation@gmail.com

#### L'Escalé Solidaire

41 Avenue Albert et Elisabeth,  
63000 Clermont-Ferrand  
escalesolidaires63@  
habitat-humanisme.org

### LES CENTRES SOCIAUX

#### Centre social La Treille

63540 Romagnat  
centresocial@ville-romagnat.fr

#### Association des centres sociaux de Riom

63200 Riom  
Centre social Le Couriat &  
Centre social l'Oratoire  
contact@centre-social.net

#### Centre social L'Orangerie Thiers Dore et Montagne

63300 Thiers  
centre.social@cctdm.fr

#### Centre social d'Aulnat

63510 Aulnat  
direction.polesocial.aulnat@gmail.com

#### Centre social Nord

63100 Clermont-Ferrand  
mq.champrat@ville-clermont-ferrand.fr  
mq.chateau-des-Vergnes@ville-  
clermont-ferrand.fr  
mq.croix-neyrat@ville-clermont-ferrand.fr

#### Centre social Sud

63000 Clermont-Ferrand  
mq.saint-jacques@ville-clermont-  
ferrand.fr  
mq.fontaine-du-bac@ville-clermont-  
ferrand.fr

#### Centre social Nelson Mandela

63100 Clermont-Ferrand  
mq.lagauthiere@ville-clermont-ferrand.fr

## CONTACTS



### SERVICE D'ACCOMPAGNEMENT DES TERRITOIRES

Fabienne Olivier

fabienne.olivier@cafclermont-fd.cnafmail.fr

Adrien Couette

adrien.couette@cafclermont-fd.cnafmail.fr



### AURACS

Site internet

<https://auracs.centres-sociaux.fr>

Mail

contact mail : fg@centres-sociaux.fr

