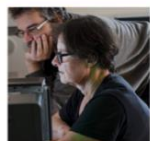
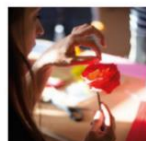


DONNÉES 2022 — 2023

# OBSERVATOIRE DES CENTRES SOCIAUX ET DES ESPACES DE VIE SOCIALE

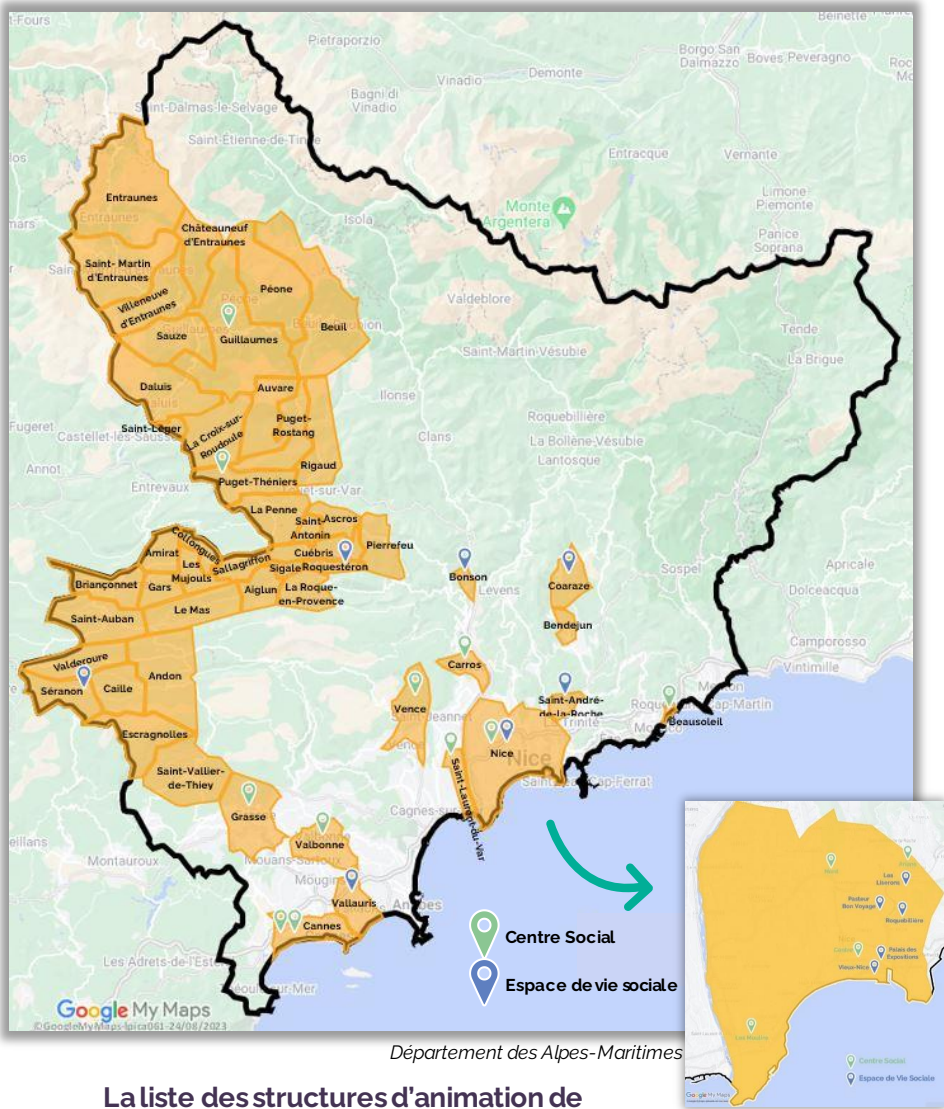


SENACS

Le site de l'Observatoire national des centres sociaux et des espaces de vie sociale [ici](#)

# DES ACTEURS DU DÉVELOPPEMENT LOCAL SUR LE TERRITOIRE MARALPIN

L'animation de la vie sociale s'incarne dans des équipements de proximité, les centres sociaux et les espaces de vie sociale, pour répondre aux besoins des habitants et leur donner envie de s'engager dans la vie locale.



La liste des structures d'animation de la vie sociale, c'est : [ici](#)

14

CENTRES SOCIAUX

En 2022



11 en gestion associative  
3 gérés par un CCAS

11

ESPACES DE VIE SOCIALE

En 2022



9 en gestion associative  
2 gérés par une collectivité  
*(commune ; SIVoM)*

86% en zone URBAINE



dont 83% situés en quartier prioritaire de la politique de la ville

63% en zone URBAINE



dont 86% situés en quartier prioritaire de la politique de la ville

14% en zone RURALE



Tous sont situés en zone de revitalisation rurale (ZRR)

37% en zone RURALE



dont 50% situés en zone de revitalisation rurale (ZRR)

# DES MAILLONS ESSENTIELS DE LA COHÉSION SOCIALE

Les centres sociaux et les espaces de vie sociale, à vocation globale et transversale, accueillent tous les habitants d'un territoire, quelque soient leur âge, leur genre, leur catégorie sociale et leur origine.

## CENTRESSOCIAUX

 **44 808** USAGERS participent aux **activités et actions** proposées

 **127** HABITANTS engagés dans le **pilotage des structures**

 **318** BÉNÉVOLES impliqués dans l'**animation** des actions

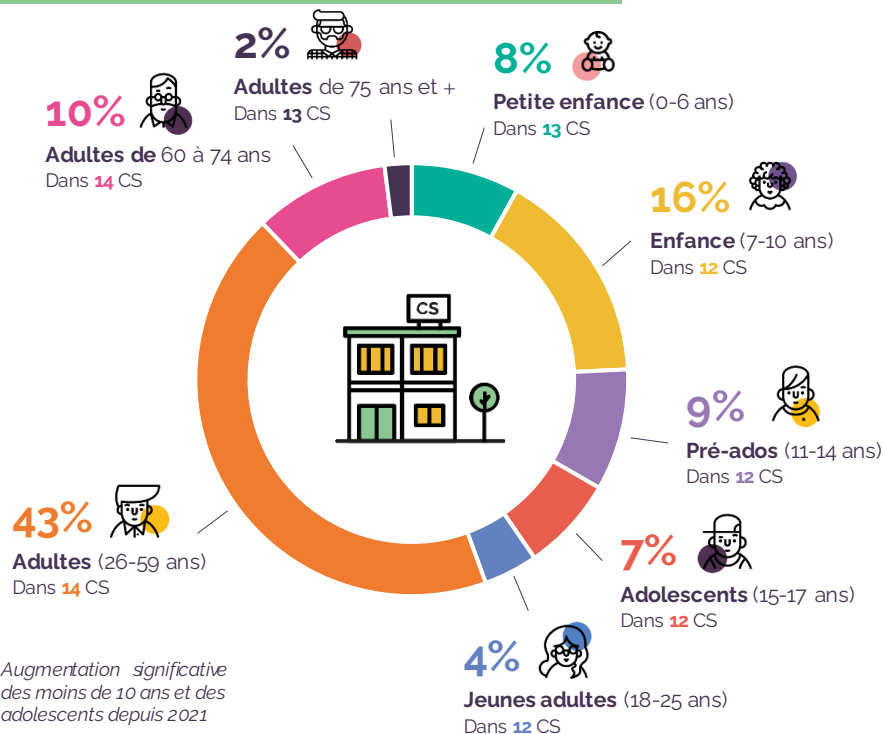
## ESPACES DE VIE SOCIALE

 **8 967** HABITANTS dans une ou plusieurs **activités** des espaces de vie sociale

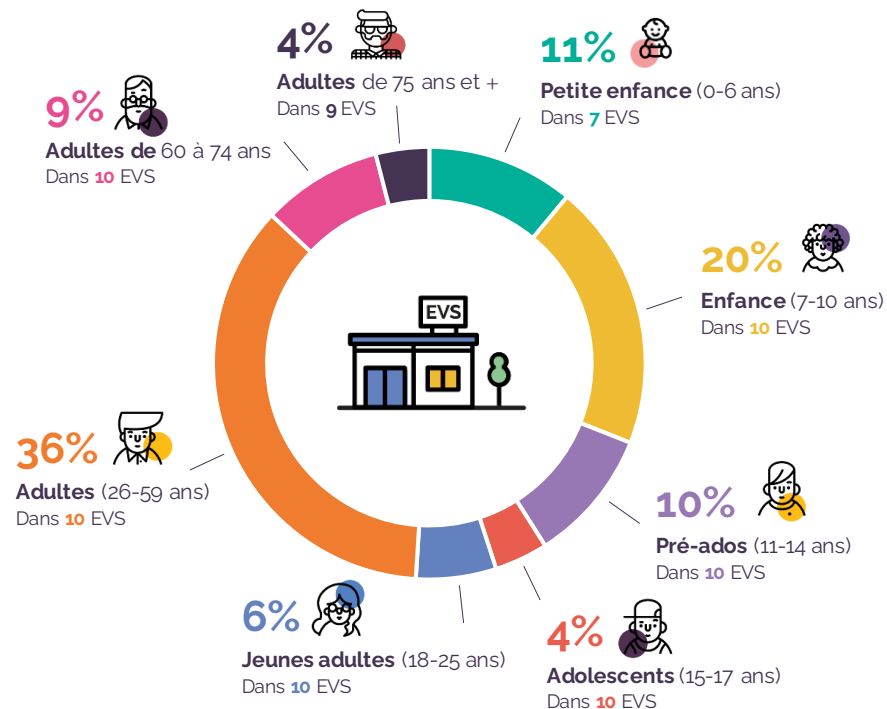
 **52** HABITANTS engagés dans le **pilotage des structures**

 **225** BÉNÉVOLES impliqués dans l'**animation** des actions

## RÉPARTITION DES PUBLICS PAR CLASSE D'ÂGE

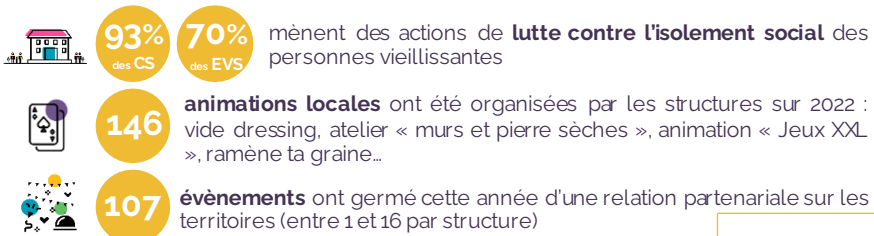


## RÉPARTITION DES PUBLICS PAR CLASSE D'ÂGE



Les missions de l'animation de la vie sociale sont déclinées dans le projet social de chaque structure, au regard du contexte local dans lequel elle s'inscrit.

## TISSER DU LIEN SOCIAL, RENFORCER LES SOLIDARITÉS ET LE VIVRE ENSEMBLE



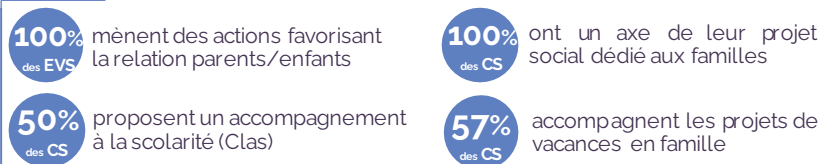
## RENFORCER LA PRISE EN COMPTE DES ENJEUX SOCIÉTAUX : TRANSITION ÉCOLOGIQUE, INCLUSION NUMÉRIQUE...



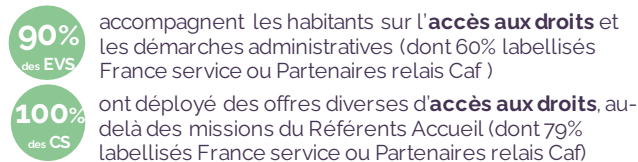
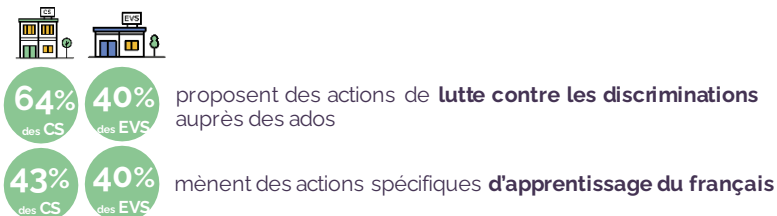
## RENFORCER LES CONTINUITÉS ÉDUCATIVES, ACCOMPAGNER L'ÉMANCIPATION DES JEUNES



## RENFORCER LES LIENS INTRA-FAMILIAUX ET SOUTENIR LE RÔLE DES PARENTS



## PRÉVENIR LES EXCLUSIONS DES PUBLICS FRAGILISÉS



20 950 PERSONNES accueillies sur des questions d'accès aux droits en 2022



Chaque structure AVS s'appuie sur des méthodes et des moyens spécifiques pour créer une dynamique sur son territoire dans une démarche prospective, concertée et partagée.

## ► MOBILISER LES HABITANTS DANS L'ÉLABORATION ET L'ANIMATION D'ACTIONS, favorisant leur prise de responsabilité et leur capacité d'agir

Accompagnement des initiatives portées par des habitants : clip « Elle est comment la France que j'aime ? », repas des copains, géocaching, jardinières en pied d'immeuble, paroles de femmes.

**106**  
INITIATIVES



**526**  
HABITANTS investis dans ces projets



**179 BÉNÉVOLES** impliqués dans le pilotage des structures

**543 BÉNÉVOLES** impliqués dans l'animation d'activités



**7 STRUCTURES** ont formé des bénévoles – Ex : Développement des compétences psycho-sociales chez l'enfant, Prévention liée à l'usage abusif des écrans, laïcité et lutte contre les discriminations, initiation aux premiers secours...

## ► AGIR AVEC LES PARTENAIRES À DIFFÉRENTS NIVEAUX



**73%** des CS et **80%** des EVS ont un lien avec les associations éducatives et culturelles de leur territoire



**67%** DES CENTRES SOCIAUX ont un partenariat formalisé avec l'éducation nationale.



**100%** DES CENTRES SOCIAUX ET ESPACES DE VIE SOCIALE réunissent régulièrement leurs partenaires institutionnels et financeurs autour de leur projet (copil et Cotech).



**31%** DES CENTRES SOCIAUX participent aux réunions partenariales de la Convention territoriale globale de leur territoire, visant à lutter contre les inégalités territoriales et sociales.

## ► ALLER VERS CERTAINS PUBLICS pour rencontrer ceux qui sont éloignés ou qui ne poussent pas la porte des structures



**1 ESPACE DE VIE SOCIALE** itinérant dans le Haut pays grassois



**93%** des CS et **90%** des EVS effectuent des actions hors les murs, dans l'espace public ou chez les partenaires



**31%** des CS et **33%** des EVS mettent en place un premier contact de proximité (porte à porte)



**64%** des CS et **90%** des EVS maintiennent un lien à distance, notamment par téléphone

## ► ACCOMPAGNER ET ANIMER LA VIE ASSOCIATIVE

**236 ASSOCIATIONS** accueillies par les CENTRES SOCIAUX sur l'année



**43%** apportent une contribution étroite au projet du centre social

**19 ASSOCIATIONS ET ENTREPRISES** sont nées à la suite d'un accompagnement du centre social

## ► ÉCOUTER, UNE FONCTION DE VEILLE permettant un repérage permanent des besoins et des attentes

4



**86%** des RÉFÉRENTS ACCUEIL ont été formés en 2022 sur 2 jours par la Fédération des centres sociaux pour renforcer leurs compétences et leur savoir-faire.

# DES ACTEURS INSCRITS DANS L'ÉCONOMIE LOCALE

## CENTRES SOCIAUX

**7,9 M€**  
de BUDGET global

**Entre 220 000 € et 1 M€**  
de BUDGET par centre

**48%** Part de la masse salariale dans le budget moyen



## ESPACES DE VIE SOCIALE

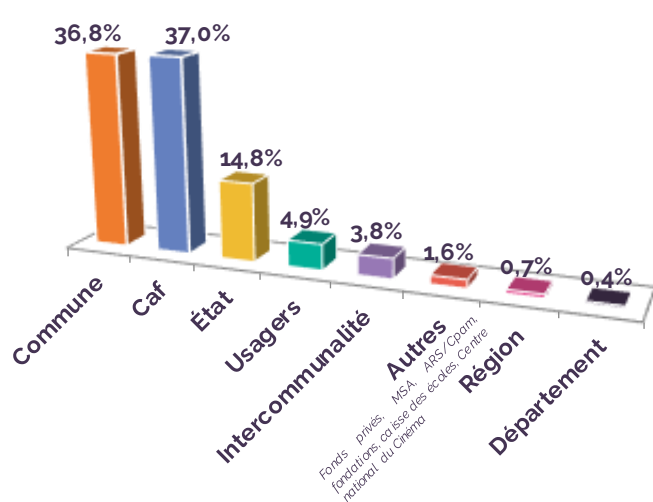
**2,8 M€**  
de BUDGET global

**Entre 49 000 € et 789 000 €**  
de BUDGET par espace

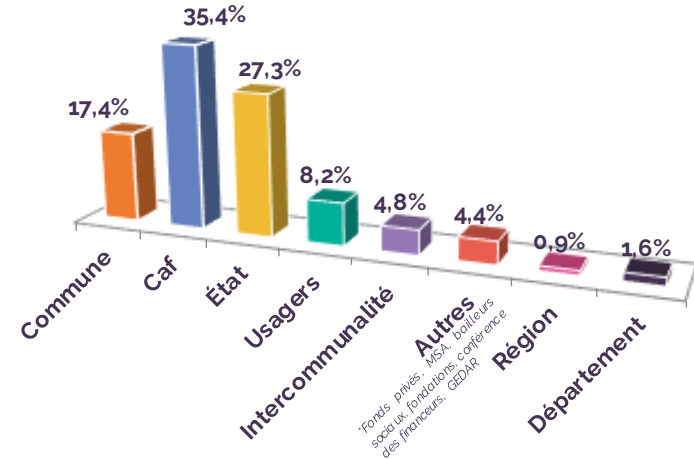
**62%** Part de la masse salariale dans le budget moyen



## LES FINANCEURS



## LES FINANCEURS



## LES MOYENS HUMAINS

**189** SALARIÉS

**28%** en CDD

**10%** spécifiques

\*contrats spécifiques (adultes-relais, contrats d'apprentissage).

**83** STAGIAIRES ET/OU SERVICES CIVIQUES

**129** ETP

Entre 1 et 12,7 ETP permanents par centre

**27 400** HEURES de bénévolat (17 ETP)

## LES MOYENS HUMAINS

**67** SALARIÉS

**32%** en CDD

**13%** spécifiques

\*contrats spécifiques (adultes-relais, contrats d'apprentissage).

**43** STAGIAIRES ET/OU SERVICES CIVIQUES

**57** ETP

Entre 0,6 et 6,44 ETP permanents par espace

**8 200** HEURES de bénévolat (5 ETP)