



2020



OBSERVATOIRE DES CENTRES SOCIAUX ET DES ESPACES DE VIE SOCIALE



Martinique

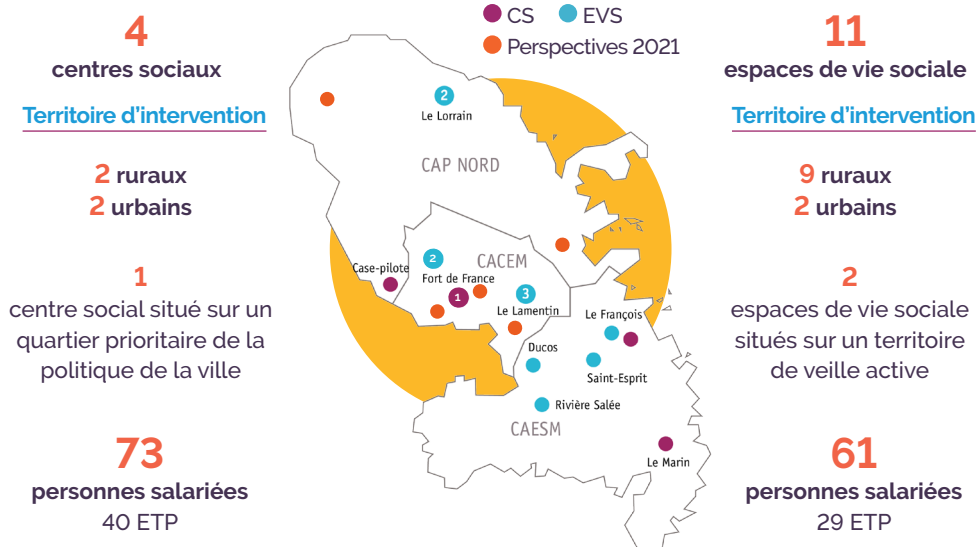


Édito

Le schéma directeur de l'animation de la vie sociale élaboré en 2016 par la Caf de la Martinique en concertation avec les acteurs politiques, institutionnels et associatifs vise à soutenir les initiatives d'habitants et à structurer l'offre de services aux familles par un développement équilibré d'équipements sur les territoires urbains et ruraux. Au carrefour des politiques publiques d'action sociale et du développement du pouvoir d'agir des habitants, les centres sociaux et espaces de vie sociale sont des lieux ressources de proximité, ouverts à tous, qui offrent des services et activités en adéquation avec les besoins et problématiques rencontrés au quotidien par les habitants du territoire.

L'observatoire SENACS est piloté par la CAF et la Fédération des Centres Sociaux de France qui ont établi depuis plusieurs années, un partenariat d'actions et d'appui aux structures existantes et/ou à créer. Il a pour ambition de rendre compte de la dynamique territoriale impulsée par ces structures en matière de vivre ensemble et de lutte contre les exclusions. Les données présentées ici éclairent sur la vitalité, la pertinence et l'efficience de ces structures dans les modalités de réponses aux besoins et envies d'agir des habitants.

Les structures de l'animation de la vie sociale en 2019



LES CENTRES SOCIAUX DE MARTINIQUE

Portrait des 4 centres sociaux

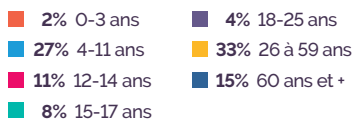
Les centres sociaux proposent des activités et des services qui répondent aux besoins et envies identifiés avec les habitants et les partenaires.

1 130 personnes concernées en 2019

400 familles concernées par des actions des projets familles

290 personnes reçues pour des questions d'accès aux droits

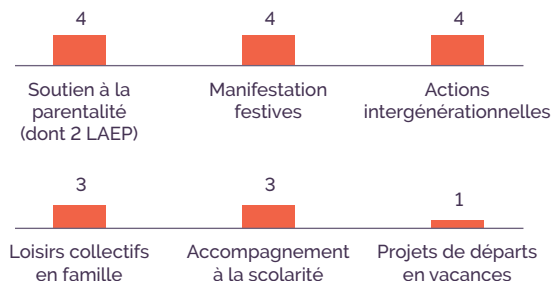
Les publics touchés par tranche d'âge



Zoom sur Les projets famille

Axe central de l'action des centres sociaux, l'appui aux initiatives et projets des familles concerne toutes les structures.

Les actions du projet famille :



Zoom sur les actions « bien-vieillir »

175 séniors concernés

Les actions portent sur la prévention santé et la lutte contre l'isolement des personnes vieillissantes, mais également sur le développement des liens sociaux chez les jeunes retraités.



Au centre social La Kay Nou tout

Le centre social du Marin entend favoriser l'autonomie, la santé et le mieux vivre des seniors, en organisant des activités tout au long de l'année, en veillant à privilégier la mixité sociale et en rendant accessibles des animations de qualité surtout aux retraités avec de faibles revenus.

Mme X. 74 ans : « Je suis veuve depuis 2 ans, et mes nombreuses activités au centre social me redonnent l'envie de vivre. »

M. A.L. 67 ans : « Retraité depuis peu, j'avais du mal à redonner du sens à ma vie. Grâce au centre social je renais. »

Mme B. RM 73 ans : « Je suis fière de communiquer grâce aux réseaux sociaux avec mes petits-enfants, merci aux animateurs du centre social. »

LES CENTRES SOCIAUX DE MARTINIQUE

L'animation de la vie locale

Les centres sociaux sont des lieux d'accueil et d'initiatives adaptés aux spécificités territoriales. Leurs actions impactent directement et durablement les territoires.

59 h d'ouverture hebdomadaire en moyenne, dont **41 heures** avec un accueil porté par l'équipe salariée et par les bénévoles présents.

12 h hebdomadaires d'actions hors des murs des structures pour aller vers les habitants des territoires. 80% est réalisé dans l'espace public. **325 personnes** concernées en 2019.

Des impacts des centres sociaux sur la vie locale en 2019

Développer et accompagner des événements locaux
80 événements portés et **20** soutenus

Soutenir la création d'activité
2 associations nées suite à un accompagnement

Soutenir les initiatives d'habitants
12 initiatives soutenues (*jardin partagé, kiosque...*)

Accueillir les associations du territoire
21 associations avec un total de **215** personnes concernées

Moyens et ressources des centres sociaux

En complément des équipes salariées, les centres sociaux s'appuient sur la mobilisation des habitants-citoyens, dans leurs activités comme dans leur gouvernance.

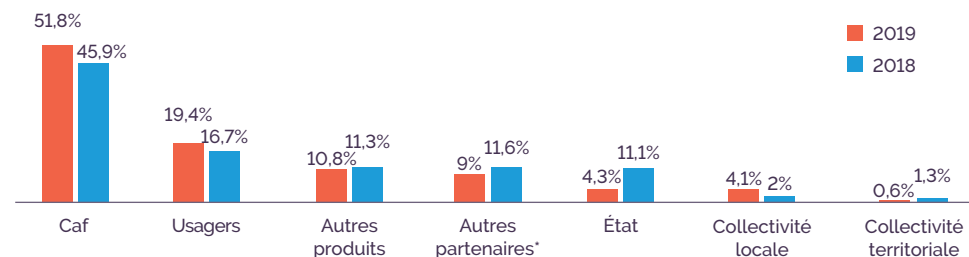
55 bénévoles participent aux instances de gouvernance et de pilotage

195 bénévoles impliqués dans la mise en place et le fonctionnement des activités

1 300 000€ de budget total

325 000€ de budget moyen (270 000€ en 2018)

Les financeurs des centres sociaux



LES EVS DE MARTINIQUE

Portrait des 10 espaces de la vie sociale qui ont répondu à l'enquête



1 950 personnes sont concernées par des actions des espaces de vie sociale.

Des actions développées en lien avec les thématiques sociales des territoires

Lutte contre l'isolement
Accès à la culture Vacances Éducation
Parentalité Transition écologique Accès aux droits
Lutte contre la fracture numérique
Loisirs Lutte contre l'exclusion
Emploi et insertion Transport et mobilité
Vieillesse et bien-vieillir Accès aux soins
Jeunesse Lutte contre les Discriminations
Économie sociale et solidaire

L'implication des habitants

100 bénévoles ont participé au pilotage des structures

225 bénévoles ont contribué aux activités des structures

27 000 heures de bénévolat ont été réalisées par les bénévoles ; soit **17 personnes** en équivalent temps plein

Des lieux d'accueil et d'aller-vers la population

35 h d'ouverture hebdomadaire en moyenne

10 h hebdomadaires d'activités hors des murs



55% des publics touchés ont moins de 25 ans

Des ressources pour les projets

9 EVS (sur les 10) ont pu mettre à disposition leurs données financières.



795 000€ de budget total

88 400€ de budget par structure en moyenne

Répartition des structures par budget



Les financeurs des espaces de vie sociale

