

OBSERVATOIRE DES CENTRES SOCIAUX ET DES ESPACES DE VIE SOCIALE

ÉDITO

Nous avons le plaisir de vous présenter l'observatoire des structures d'animation de la vie sociale.

Dans notre département ce sont 21 centres sociaux et 5 espaces de vie sociale qui ont participé à cette démarche, en étroite collaboration avec l'Union Régionale des Centres sociaux et la Caisse d'allocations familiales.

Ces centres sociaux et espaces de vie sociale ont comme mission prioritaire de développer l'expression et la participation des habitants en offrant des espaces d'échange et de dialogue, en donnant la possibilité d'être acteurs dans la mise en œuvre de leurs projets.

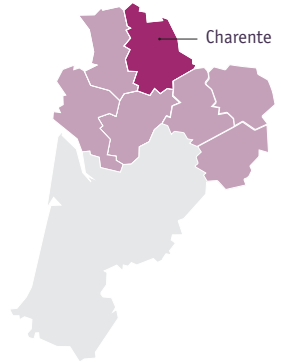
L'implication des habitants constitue un des fondements de ces projets. Au-delà des différentes formes qu'elle peut revêtir, cette participation doit permettre de favoriser le lien social, d'être à l'écoute des besoins des habitants et de mettre en valeur les compétences de chacun.

Le sens des actions s'appuie sur les principes fondateurs que sont le respect de la dignité humaine, la solidarité, la démocratie et la laïcité. Cette plaquette a pour vocation de rendre visible et lisible cet engagement du quotidien.

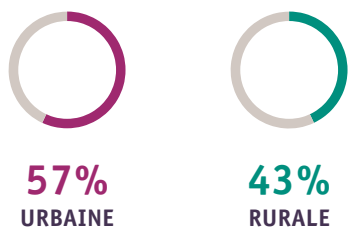
Au-delà des chiffres, la richesse et la pluralité des actions conduites par les centres sociaux et les espaces de vie sociale que vous pourrez découvrir au gré de ces pages constituent de véritables outils au service du « vivre ensemble ».

Enfin, il est important de souligner qu'en 2018, un Schéma Départemental de l'Animation de la Vie Sociale a été signé en Charente entre les principaux partenaires dont l'État, la Caf, le Conseil Départemental, la MSA, et les 3 Fédérations d'Education Populaire. Ce schéma ambitieux propose une série d'actions pour renforcer le rôle des centres sociaux et espaces de vie sociale sur les territoires.

Cette publication est éditée dans le cadre d'une collaboration entre les Caisses d'allocations familiales et les Fédérations des centres sociaux et socioculturels des départements de la Charente, de la Charente-Maritime, des Deux-Sèvres et de la Vienne.



TERRITOIRE À DOMINANTE



ACTIONS

- 11 petite enfance (0-3 ans)
- 18 enfance (4-10 ans)
- 18 pré-ados (11-14 ans)
- 15 ados (15-17 ans)
- 12 jeunes adultes (16-25 ans)

Des actions pour les habitants et avec les habitants :

213 associations accueillies

11 877 adhésions individuelles

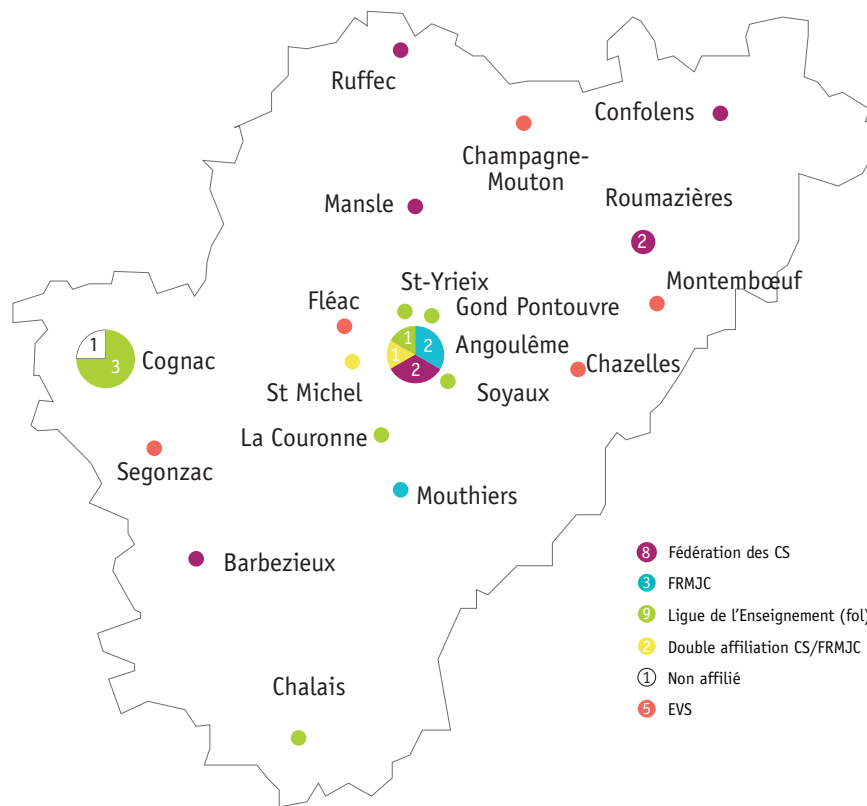
Bénévolat

71 520 heures au global soit :

2,1 ETP en moyenne par structure

Types d'actions

- 16 Emploi/Insertion
- 12 Transport/Mobilité
- 19 Accès à la culture
- 16 Lutte contre les discriminations
- 18 Isolement



RESSOURCES HUMAINES

Dans un centre social, des emplois sont structurels, le plus souvent occupés par des permanents. Ils côtoient des salariés « saisonniers » à temps très partiel. Ceci explique l'écart entre le nombre d'emplois et le nombre Equivalent Temps Plein.

605 salariés au total soit **329** ETP

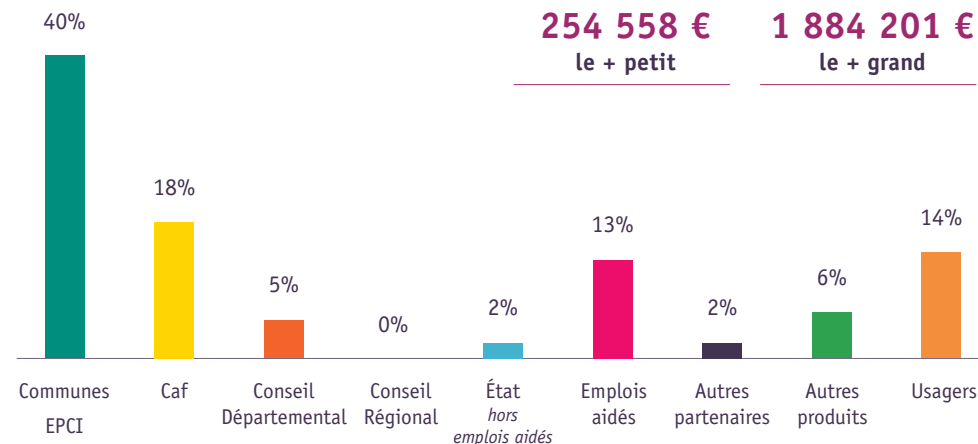
Des écarts importants entre les centres sociaux :



RESSOURCES FINANCIÈRES

16 486 480 € total des produits

254 558 € le + petit
1 884 201 € le + grand



LES ESPACES DE VIE SOCIALE

Les espaces de vie sociale (EVS) sont gérés exclusivement par des associations locales qui veillent à l'implication et à la participation des habitants tant pour l'élaboration des projets que pour la conduite des activités ou la gestion.

Le projet des EVS répond aux finalités, aux principes et aux missions générales de l'animation de la vie sociale.

TERRITOIRE

Territoire à dominante :

20%
URBAINE 

80%
RURALE 

EMPLOIS

61 salariés
au total
pour **27** ETP

BÉNÉVOLAT

75 bénévoles
au total

2 464 adhérents
au total

RESSOURCES FINANCIÈRES

1 801 258 €
total des produits

127 742 €
le + petit

876 525 €
le + grand

