

11 CENTRES SOCIAUX

5 EN GESTION ASSOCIATIVE

6 EN GESTION MUNICIPALE OU INTERCOMMUNALE

6 ESPACES DE VIE SOCIALE, EN GESTION ASSOCIATIVE

DES RESSOURCES POUR LES TERRITOIRES

Ressource bénévole

497 BÉNÉVOLES impliqués dans les centres sociaux soit 45 en moyenne.

55 BÉNÉVOLES formés, en moyenne 5 par centre social

12 441 HEURES de bénévolat d'actions

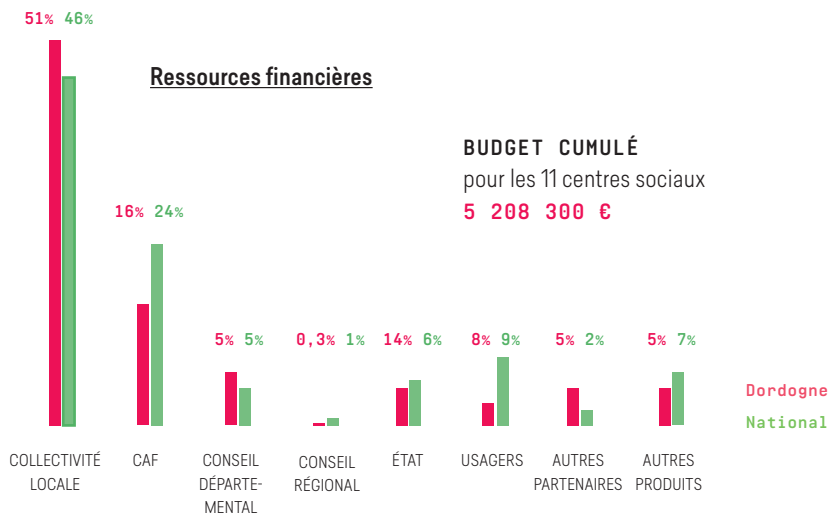
3 904 HEURES de bénévolat dans les instances de pilotage (CA, comité d'habitants...)

Ressource professionnelle

88 ETP (équivalents temps plein) de permanents

10 DIRECTIONS avec un niveau de formation 1 et 2 (master, DESS...) pour le pilotage d'un projet de développement social local

56 ACTIONS DE FORMATION diplômantes, qualifiantes, pour des professionnels en capacité d'accompagner les projets et la participation des habitants



CONSTRUIRE DES TERRITOIRES SOLIDAIRES, AVEC LES HABITANTS

Ce 4 pages est le résultat de l'enquête annuelle SENACS, observatoire des centres sociaux en France. Il constitue un éclairage spécifique pour la Dordogne, complémentaire du 8 pages sur l'Aquitaine.

Les chiffres, carte et exemples présentent quelques facettes de l'action des 11 centres sociaux de ce département. Une action en réponse aux besoins et aux aspirations des habitants et des familles. Une action collective et solidaire, complémentaire des politiques publiques, en faveur du vivre ensemble.

Centres sociaux et Espaces de vie sociale (structures plus récentes et non quantifiées dans l'enquête) apportent leur appui à l'initiative collective des enfants, des jeunes et des adultes ! Ils représentent des leviers pertinents pour l'animation de la vie sociale. C'est un projet de société démocratique que nous souhaitons renforcer avec la contribution du plus grand nombre.

« Une cohésion sociale nourrie de l'action des habitants, petits et grands »



LES CENTRES SOCIAUX, LES BESOINS DES FAMILLES ET LEUR PLACE DANS LA SOCIÉTÉ

Famille et société

10 CENTRES SOCIAUX SUR 11 bénéficient d'une prestation « référent familles ».

Elle permet un travail important pour l'éducation, la transmission des valeurs, l'animation d'espaces et d'opportunités de solidarité, de loisirs et de culture partagés.



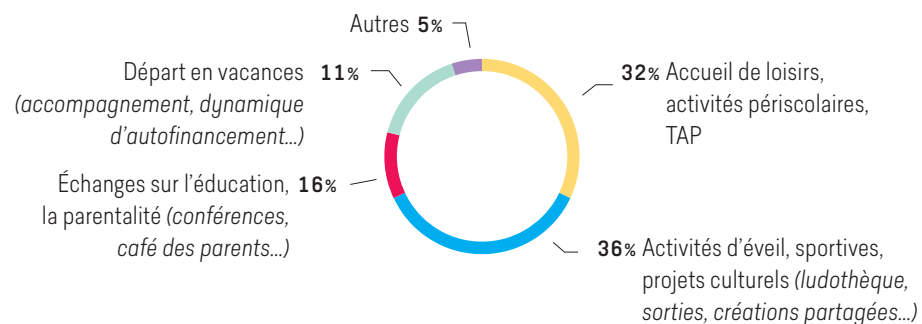
Être parent

10 CENTRES SOCIAUX ont obtenu une subvention « REAAP », réseau d'écoute et d'appui à la parentalité. Ils proposent une démarche spécifique pour développer avec les parents les repères partagés sur l'éducation ou les solidarités familiales.

Éducation

8 CENTRES SOCIAUX ET DES ESPACES DE VIE SOCIALE animent un dispositif CLAS (*Contrat local d'accompagnement à la scolarité*). Ils permettent aux enfants de renouer avec les apprentissages, aux familles de renforcer leur présence et les liens aux co-éducateurs.

Actions associant enfants et familles



EXEMPLES D' ACTIONS

Lors des CLAS, les jeunes ont réalisé des arbres généalogiques et travaillé sur la mémoire, avec le soutien de nombreux bénévoles. Des parents ont animé des ateliers de décoration ou de cuisine.

Des actions partagées avec les familles : départ en vacances avec des actions d'autofinancement, préparation du carnaval, sorties culturelles, création de contes...

D'AUTRES ACTIONS POUR RÉPONDRE AUX BESOINS DES PERSONNES ET POUR VIVRE ENSEMBLE

ACCUEIL
INSERTION SOCIALE ET ACCÈS AUX DROITS
JEUNESSE ET INTERGÉNÉRATION
CULTURE ET LOISIRS
BIEN VIEILLIR



PAR EXEMPLE

Un centre social accompagne une commune dans la création d'un réseau de visiteurs bénévoles des personnes âgées isolées.

Un autre anime avec les jeunes, au collège et au centre, une web Tv, outil d'expression et de citoyenneté.

Un troisième développe avec les adolescents du quartier une action de jardinage chez les personnes âgées, met en place le repas solidaire à Noël.

POUR ET AVEC LES HABITANTS, EN PARTENARIAT



3 287 PERSONNES touchées régulièrement par l'action des centres sociaux de Dordogne.

3 200 ADHÉSIONS familiales et individuelles en 2014

65 ASSOCIATIONS accueillies dans les centres sociaux pour une aide technique ou pour partager des projets.