

LES HABITANTS

CENTRES SOCIAUX

16 533
USAGERS RÉGULIERS

11 581
USAGERS PONCTUELS

7 591 USAGERS
pour des activités hébergées
par les centres sociaux

ESPACES DE VIE SOCIALE

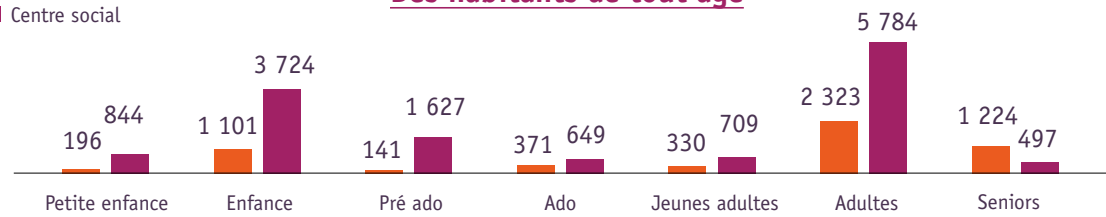
3 846
USAGERS RÉGULIERS

2 900
USAGERS PONCTUELS

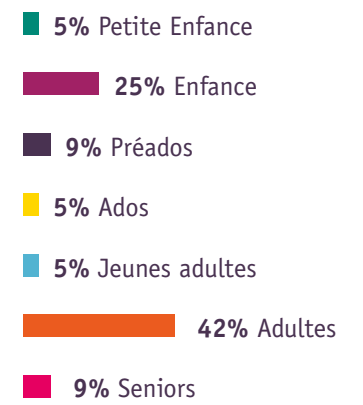
270 USAGERS
pour des activités hébergées
par les EVS

■ EVS
■ Centre social

Des habitants de tout âge



Une présence à tous les âges de la vie



DES QUESTIONS SOCIÉTALES ET SOCIALES

UNE QUESTION SOCIALE CENTRALE : LE LIEN SOCIAL

Equipements de proximité, à l'écoute des besoins des habitants, centre social et espace de vie sociale tendent à répondre aux enjeux de leur territoire.

100% des centres sociaux mènent des actions de lutte contre l'isolement, et d'accès aux droits (permanences de partenaires, soutien administratif, espaces numériques...)

82% développent des actions contre les discriminations,

65% mènent des actions autour du bien-vieillir.

Zoom sur l'apprentissage de la langue

88% des centres développent des activités en matière d'apprentissage de la langue, suivies par **1 413** apprenants.

Une illustration avec le projet familles

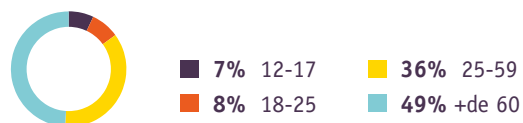
89% des centres sociaux proposent des actions familles (sorties familles, loisirs collectifs, départs en vacances, groupes d'échanges...)

UN ENGAGEMENT CITOYEN, DES PARTENARIATS

40 habitants sont mobilisés en moyenne dans les centres sociaux sur l'animation d'activités, d'ateliers, l'organisation d'événements conviviaux...

20 habitants sont mobilisés en moyenne dans les espaces de vie sociale sur l'animation d'activités ou d'ateliers.

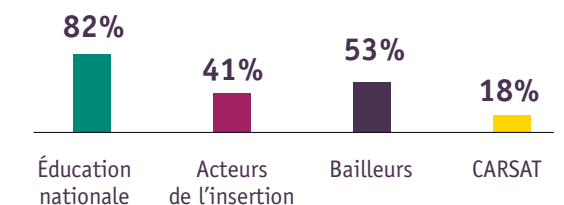
Bénévoles d'activité par tranche d'âge



Les bénévoles d'activités s'investissent principalement sur les activités CLAS (contrat local d'accompagnement à la scolarité) et les ateliers socio-linguistique.

Un partenariat multiple

Les centres sociaux mènent des actions en coopération avec des acteurs très diversifiés dont les principaux sont :



BÉNÉVOLAT DE GOUVERNANCE

238 représentants des habitants dans les centres sociaux, en moyenne **14** habitants impliqués dans les instances d'élaboration et de pilotage du projet.

57 bénévoles formés en 2017

EVS et partenariat local

Ils développent des actions/projets avec les centres sociaux, l'Education nationale, les associations d'éducation populaire ou sportives, les services communaux/intercommunaux, le conservatoire, les services du Conseil Départemental...

RESSOURCES HUMAINES ET FINANCIÈRES

CENTRES SOCIAUX

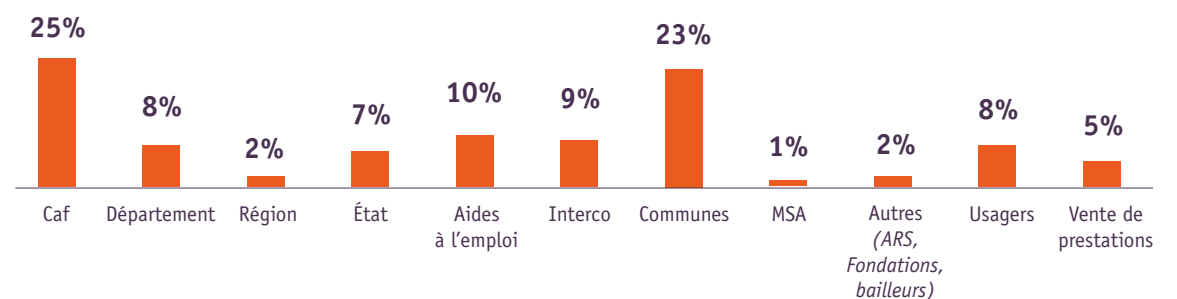
692
BÉNÉVOLES
d'activités

575
SALARIÉS,
soit 269 ETP

BUDGET MÉDIAN
717 208 €

BUDGET MOYEN
847 983 €

Ressources centres sociaux



ESPACES DE VIE SOCIALE

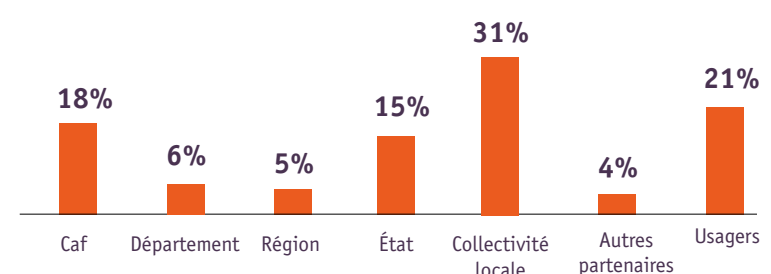
119
BÉNÉVOLES
d'activités

52
SALARIÉS,
soit 21,5 ETP

BUDGET MÉDIAN
160 950 €

BUDGET MOYEN
177 916 €

Ressources espaces de vie sociale



LES FINALITÉS POURSUIVIES PAR LES DEUX TYPES DE STRUCTURES DE L'ANIMATION DE LA VIE SOCIALE

Chaque centre social ou espace de vie sociale, quelle que soit son importance ou les particularités de son territoire, poursuit **trois finalités** :

- l'inclusion sociale et la socialisation des personnes,
- le développement des liens sociaux et la cohésion sociale sur le territoire,
- la prise de responsabilité des usagers et le développement de la citoyenneté de proximité.

LES MISSIONS GÉNÉRALES DES STRUCTURES DE L'ANIMATION DE LA VIE SOCIALE

Un centre social ou un espace de vie sociale sont pour les habitants un **lieu de proximité** à vocation globale. Il est ouvert à **toute la population, sans distinction**. Lieu d'expression, de rencontre et d'échange entre les générations, il favorise le **développement des liens familiaux et sociaux** qui permettent de recueillir ou d'identifier les **besoins et attentes** des usagers et des habitants.

C'est aussi un lieu d'animation de la vie sociale où les habitants peuvent s'exprimer, concevoir et réaliser leurs projets grâce aux moyens humains et logistiques mise à leur disposition.

Il prend en compte leurs demandes et leurs initiatives. Les activités ou les services qu'il propose ont des finalités sociale, éducative, culturelle ou de loisirs adaptées au territoire.

LES CENTRES SOCIAUX DÉVELOPPENT DES MISSIONS COMPLÉMENTAIRES SPÉCIFIQUES

- organiser une fonction d'accueil et d'écoute des habitants-usagers, des familles et des groupes ou des associations,
- assurer une attention particulière aux familles et aux publics fragilisés, et le cas échéant leur proposer un accompagnement adapté,
- développer des actions d'intervention sociale adaptées aux besoins de la population et du territoire,
- mettre en œuvre une organisation et/ou un plan d'actions visant à développer la participation et la prise de responsabilités par les usagers et les bénévoles,
- organiser la concertation et la coordination avec les professionnels et les acteurs impliqués dans les problématiques sociales du territoire et/ou sur leurs axes d'intervention prioritaires.

LES ESPACES DE VIE SOCIALE DÉVELOPPENT DES MISSIONS COMPLÉMENTAIRES ADAPTÉES À LEUR CAPACITÉ D'ACTION

Les espaces de vie sociale ont pour missions complémentaires le **renforcement des liens sociaux et familiaux** et des **solidarités de voisinage**. Ils visent aussi à coordonner les initiatives favorisant la **vie collective** et la **prise de responsabilité** des usagers.

AUJOURD'HUI LES STRUCTURES D'ANIMATION DE LA VIE SOCIALE SONT DES ACTEURS CLÉS POUR AGIR EN APPUI DES POLITIQUES LOCALES :

PARCE QUE LES TERRITOIRES SONT RICHES EN DIVERSITÉ

- La pluralité des territoires en Vaucluse : rural, urbain, quartiers en politique de la ville,
- La modification des rythmes et modes de vie des habitants,
- L'ajustement constant des politiques locales aux réalités des citoyens.

PARCE QUE LES TERRITOIRES SONT IMPACTÉS PAR L'ÉVOLUTION DES QUESTIONS SOCIÉTALES

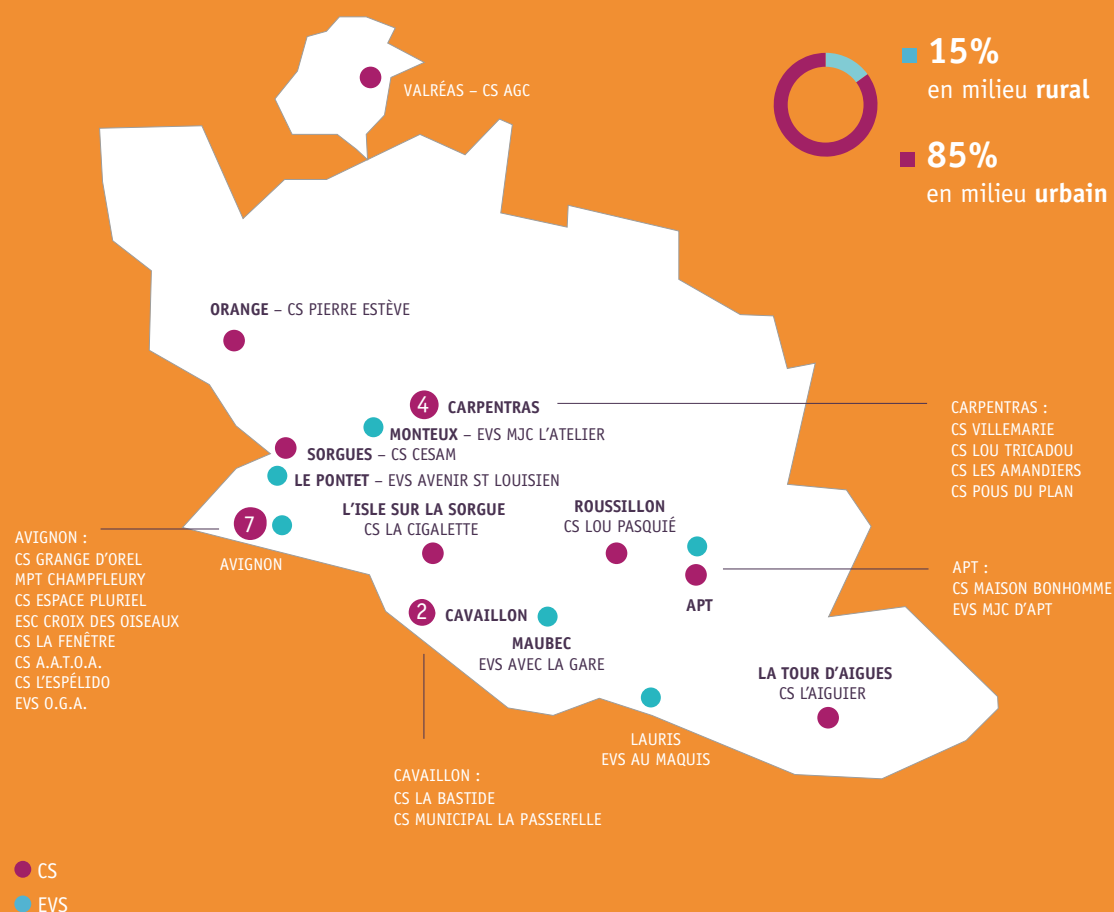
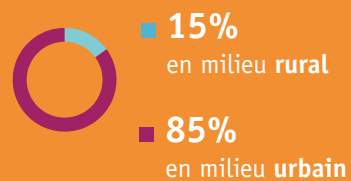
- L'accueil de nouveaux habitants, les parcours de vie variés, les situations d'isolement et de rupture familiale, le vieillissement de la population,
- L'ambition de maintenir la dynamique citoyenne, consolider la cohésion et le lien social entre les générations et permettre aux habitants de mieux vivre sur leur territoire.

PARCE QUE LES TERRITOIRES SONT RICHES EN RESSOURCES

- La mobilisation des habitants pour investir leur espace de vie et faire Cité ensemble,
- L'implication des acteurs locaux pour rassembler, donner du sens et valoriser les potentialités de chacun,
- La mise en synergie de ces forces par les élus du territoire.

L'ANIMATION DE LA VIE SOCIALE DU VAUCLUSE EN 2017

20 centres sociaux
6 espaces de vie sociale



OBSERVATOIRE DES CENTRES SOCIAUX ET ESPACES DE VIE SOCIALE

SENACS 2018



PROJET
SENACS

SENACS - SYSTÈME D'ÉCHANGES NATIONAL DES CENTRES SOCIAUX

www.senacs.fr

